

ГРАФИЧЕСКОЕ ОПИСАНИЕ
местоположения границ населенных пунктов, территориальных
зон, особо охраняемых природных территорий, зон с особыми
условиями использования территории
Публичный сервитут объекта «Газопровод среднего давления $P \leq 0,3$ МПа»

(наименование объекта, местоположение границ которого описано (далее - объект))

Раздел 1

Сведения об объекте		
№ п/п	Характеристики объекта	Описание характеристик
1	2	3
1	Местоположение объекта	Московская область, городской округ Щёлково, СПК «Ветеран».
2	Площадь объекта \pm величина погрешности определения площади ($P \pm \Delta P$)	$19 \pm 1 \text{ м}^2$
3	Иные характеристики объекта	-

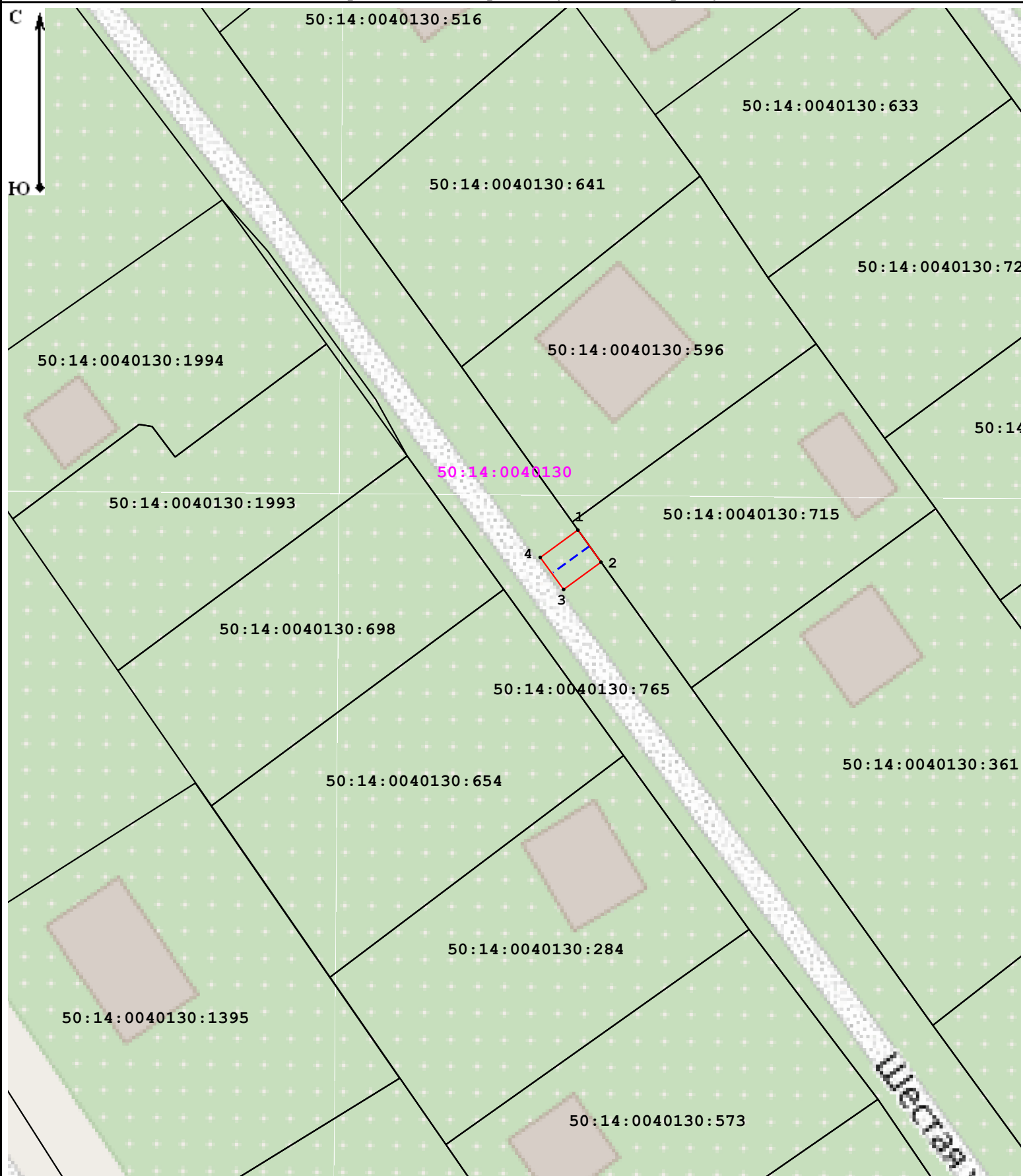
Раздел 2

Сведения о местоположении границ объекта					
1. Система координат		МСК-50, зона 2			
2. Сведения о характерных точках границ объекта					
Обозначение характерных точек границ	Координаты, м		Метод определения координат характерной точки	Средняя квадратическая погрешность положения характерной точки (Mt), м	Описание обозначения точки на местности (при наличии)
	X	Y			
1	2	3	4	5	6
1	481 735,34	2 217 923,67	Аналитический метод	0,10	—
2	481 732,10	2 217 926,00	Аналитический метод	0,10	—
3	481 729,35	2 217 922,23	Аналитический метод	0,10	—
4	481 732,58	2 217 919,88	Аналитический метод	0,10	—
1	481 735,34	2 217 923,67	Аналитический метод	0,10	—
3. Сведения о характерных точках части (частей) границы объекта					
1	2	3	4	5	6
—	—	—	—	—	—

Раздел 3

Сведения о местоположении измененных (уточненных) границ объекта							
1. Система координат		МСК-50, зона 2					
2. Сведения о характерных точках границ объекта							
Обозначение характерных точек границы	Существующие координаты, м		Измененные (уточненные) координаты, м		Метод определения координат характерной точки	Средняя квадратическа я погрешность положения характерной точки (Mt), м	Описание обозначения точки на местности (при наличии)
	X	Y	X	Y			
1	2	3	4	5	6	7	8
—	—	—	—	—	—	—	—
3. Сведения о характерных точках части (частей) границы объекта							
1	2	3	4	5	6	7	8
—	—	—	—	—	—	—	—

Схема расположения границ публичного сервитута



Масштаб 1:500

Условные обозначения:

- граница кадастрового квартала;
- обозначение земельного участка, сведения о котором содержатся в ЕГРН;
- характерная точка границы публичного сервитута;
- граница публичного сервитута.
- номер кадастрового квартала;
- часть границы, сведения ЕГРН о которой позволяют однозначно определить ее положение на местности;
- проектируемый газопровод;